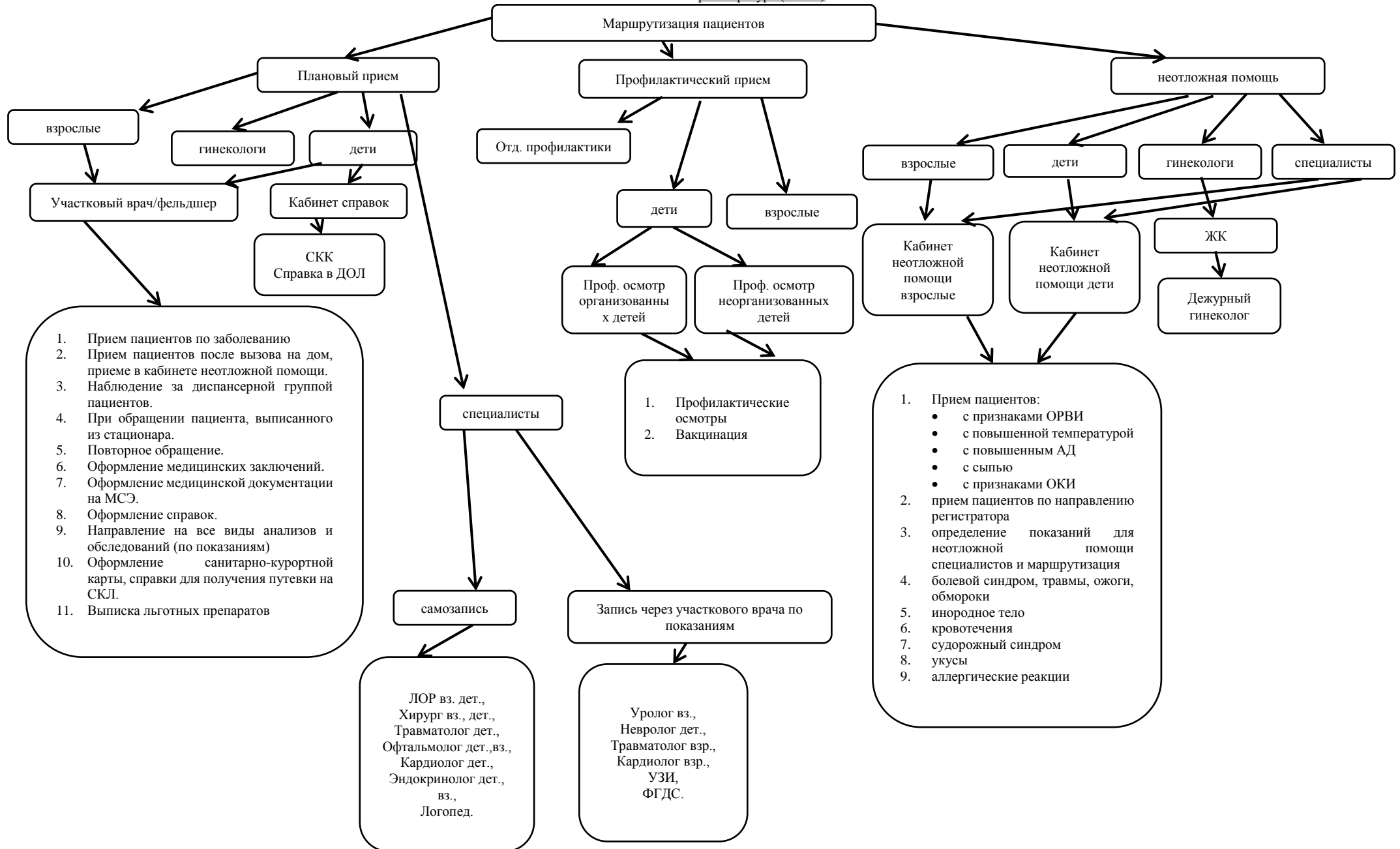


Схема маршрутизации пациентов в поликлинике

(администрация оставляет за собой право на изменение маршрутизации пациентов с учетом текущей обстановки) запись производится через: гос. услуги, инфомат, колл-центр (телефон), регистратура (лично)



**Алгоритм маршрутизации пациентов при обращении в регистратуру, колл-центр**

Медицинский регистратор, администратор колл-центра:

1. При обращении пациента в поликлинику определяет, какая медицинская услуга необходима пациенту.
2. Рекомендует пациенту:
  - обратиться в кабинет неотложной помощи;
  - записаться на прием через инфомат в холле, через регистратуру, через колл-центр

При обращении пациента по телефону проводит предварительную запись к необходимому специалисту на свободное время.

**Алгоритм направления пациентов, обратившихся в поликлинику на приём к врачу-специалисту впервые**

1. Прием врача-специалиста в поликлинике осуществляется строго по электронной записи. Период ожидания по записи не должен превышать 2 недели.

2. На прием к врачу-специалисту пациент записывается самостоятельно через инфомат, гос. услуги, колл-центр, либо при очном обращении в регистратуру. Администратор, записав пациента, сообщает ему дату и время приема врача и просит подойти пациента за 10 минут до начала приема. Список врачей, доступных для самозаписи :

- ЛОР вз., дет.,
- Хирург вз., дет.,
- Травматолог дет.,
- Офтальмолог дет., вз.,
- Кардиолог дет.,
- Эндокринолог дет., вз.,
- Логопед.

3. К остальным специалистам, в том числе, ведущих приемы вне медицинской организации, пациент направляется при наличии медицинских показаний. Медицинские показания определяются лечащим врачом. Запись к лечащему врачу возможна через гос. услуги, звонок в колл-центр, личное обращение в регистратуру.

**Алгоритм направления пациентов, нуждающихся в повторном приеме  
врача-специалиста**

1. Специалист, обладающий функцией лечащего врача, информирует пациента о порядке необходимости повторного приема в установленные сроки. После чего специалист/медицинская сестра через РТ МИС записывает пациента с его согласия на повторный прием и сообщает ему дату и время.
2. Лечащий врач, при получении консультационного заключения специалиста с информацией о необходимости повторной явки и отсутствия у пациента записи на дату и время через РТ МИС записывает пациента с его согласия на повторный прием и сообщает ему дату и время.

**Алгоритм направления пациентов в кабинет неотложной помощи**

1. Информацию о графиках работы кабинетов неотложной помощи можно узнать: на официальном сайте поликлиники, в официальной группе вконтакте, по телефону в колл-центре.
2. Неотложная помощь осуществляется без предварительной записи.
3. Для соблюдения очередности и распределения потоков пациенту необходимо взять порядковый талон в инфомате.